



Integriertes Energie-Gesamtkonzept

für Kur-Kliniken der Eisenmoorbad
Bad Schmiedeberg-Kur GmbH

Für jeden die beste Versorgung

EVH & ENES: Partnerschaft für Energiedienstleistungen

Wirtschaftlich, effizient und umweltschonend: So versorgen wir Unternehmen bundesweit mit Energie. Dafür optimieren wir bestehende Anlagen, kombinieren sie mit neuesten, innovativen Technologien oder errichten komplett neue. Ganz nach Ziel, Bedarf und Ausgangssituation.



Wärme



Kälte



BHKW

Profitieren Sie von

- mehr als 20 Jahre Erfahrung
- Projektierung und Machbarkeitsstudien für Neuanlagen und zur Optimierung von Bestandsanlagen
- individuellen Vertrags- und Finanzierungsmodellen
- Gesamtlösung aus einer Hand – von Planung, über Errichtung bis zur technischen und kaufmännischen Betreuung während der gesamten Laufzeit
- Betriebsmanagement, Wartung, Instandhaltung
- Full-Service-Verträgen, 24 h-Überwachung
- Übernahme des Anlagenrisikos
- Zusammenarbeit mit regionalen Partnerfirmen in der Projektumsetzung

Das leisten wir beim BHKW

- EVH-Einspargarantien
- Übernahme und Erfüllung von wiederkehrenden Meldepflichten gegenüber Behörden, Ämtern und anderen zuständigen Stellen
- Stromdirektvermarktung
- steuerrechtliche Unterstützung

„Die Eisenmoorbad Bad Schmiedeberg-Kur-GmbH setzt auf umweltfreundliche und innovative Energielösungen mit einem Partner aus der Region. Mit der EVH GmbH und der ENES Ltd. fanden wir die passenden Partner mit fachlichem Know-how. Zugleich fanden wir menschlich zu einer angenehmen Zusammenarbeit, weil beide Seiten es verstanden, einander zuzuhören, aufeinander zuzugehen und auch in komplizierten Situationen gute Lösungen zu finden.“

Neben den ökonomischen Vorteilen sehen wir vor allem die Ökologie als Hauptargument für die getätigte Investition von ca. 1,2 Millionen Euro. Eine umweltfreundliche Energieversorgung ist ein wesentlicher Aspekt unserer Unternehmensphilosophie. Neben der jährlichen Einsparung von ca. 80.000 Euro (Vollkostenbetrachtung inkl.

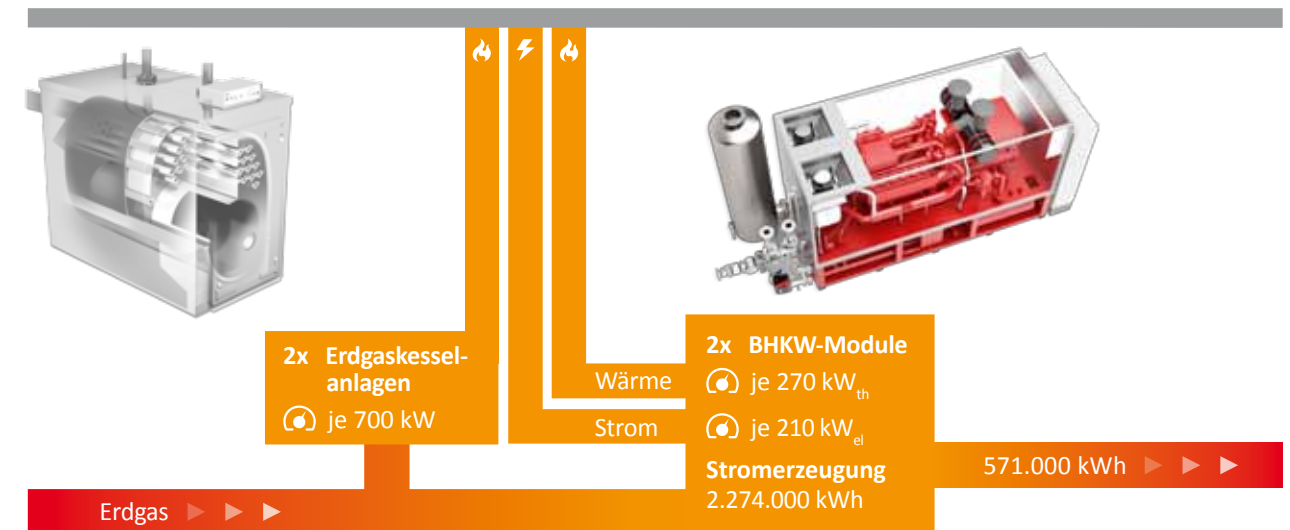
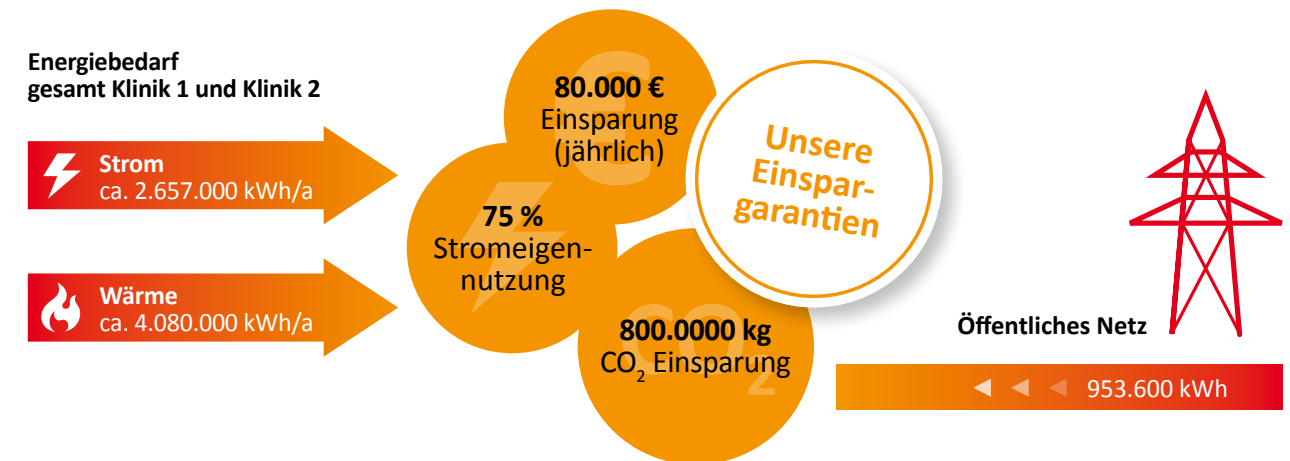


Refinanzierung und Betrieb), werden die neuen BHKW ca. 800 Tonnen weniger schädliches CO₂ im Vergleich zur bisherigen Versorgung ausstoßen.“

Deddo Lehmann, Geschäftsführer und Kurdirektor Eisenmoorbad Bad Schmiedeberg-Kur-GmbH

Mehrfach gespart: BHKW mit Einspargarantie

Kur-Kliniken reduzieren Strombedarf um 75 %



Aufgabe

Einsparungen bei der Netz-/Stromlieferung beider Kliniken von 2.274.000 kWh/Jahr erzielen.

Lösung

Errichtung von je einem Blockheizkraftwerk (BHKW) sowie neuen Erdgaskesselanlagen. Während die BHKWs durch Kraft-Wärme-Kopplung gleichzeitig Strom und Wärme erzeugen, versorgen die Erdgaskesselanlagen die Kliniken nur in Spitzenzeiten zusätzlich mit Wärme.

Herausforderung

Integration des seit 1990 bestehenden Heizsystems sowie einen reibungslosen Umbau im laufenden Betrieb unter Einhaltung von Lärm- und Schallpegeln.

Leistung

Neben der Planung und Installation übernimmt die EVH die jährlichen Meldepflichten gegenüber Behörden, die Betriebsführung sowie die Wartung und Instandhaltung der Anlagen.

Unsere Kunden aus dem Gesundheitswesen

mit individuellen Energielösungen aus den Bereichen Wärme, Kälte und Strom



ENES Ltd.

Dieter Sternecker

Heerstraße 4 a
95463 Bindlach

Telefon: +49 (0) 9208 58 79 58

Mail: dst@enesltd.de

EVH GmbH

Bornknechtstraße 5
06108 Halle (Saale)

Wir sind für Sie da:

Telefon: +49 (0) 345 5 81 - 25 24

+49 (0) 345 5 81 - 26 31

+49 (0) 345 5 81 - 26 14

Fax: +49 (0) 345 5 81 - 17 11

E-Mail: energiesdienstleistungen@evh.de

Internet: www.evh.de